

SEZNAM MÍSTNOSTÍ :

OZN	MÍSTNOST	PLOCHA	STAVAJÍCÍ POVRCHY		
			PODLAH	STĚN	PODHELDŮ
0.01	CHODBA	16,20	16,20	16,20	0,00
0.02	CHODBA	12,50	12,50	12,50	0,00
0.03	CHODBA	29,40	29,40	29,40	0,00
0.04	CHODBA	48,40	48,40	48,40	0,00
0.05	CHODBA	6,90	6,90	6,90	0,00

LEGENDA

- BŮJENÉ KČE
- Vybavení pásu podlahy šířky cca 250mm podél všech stávajících konstrukcí do hloubky cca 250-300mm. Do šířky bude uloženo dřevěná flechtitá pásu DN 110 s vyzdobením – výduchy – DN 50 nad stíslu podlahu po cca 10m (výhled bude zadržet plošnostní mřížkou).
- Podlahy bude odspáno vrstvou dříví, poté betonová mazanina z betonu C 12/15 tl. 40mm, hydroizolace vrstva – osídlový izolant pps s nupojením na stěh, hydroizolace o vnitřní bři, mazanina z betonu C16/20 tl. cca 50mm.

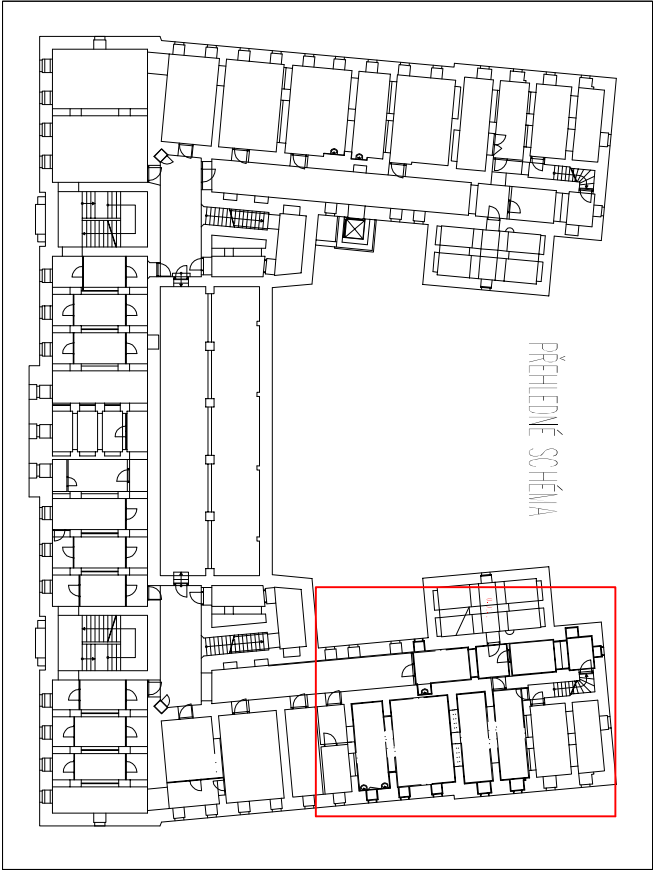
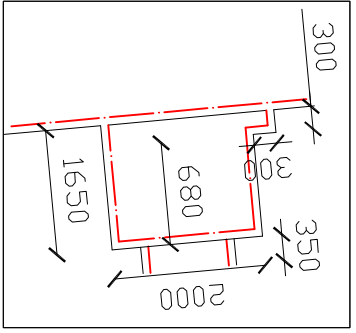
SEZNAM ÚPRAV

STĚNY
Celoplošné odstranění vnitřních omítek v rozsahu 100%, včetně vyčištění spár do hloubky cca 15mm. Odstranění keramických obkladů a keramického soklu.
Sanacní omítkový systém dle směrnice WTA – podhaz, seší zachycující podkladní o vyrovnání omítky tl. min. 10mm o vnitřní sanacní omítky tl. min. 15mm.

PODLAHY

- A** Odstranění stávajících podlahových krytín – PVC krytina (pouze betonová mazanina s náterem).
Po vyrovnaní podlahy bude provedeno její kompletní zateplení o odstranění nečistot a nesoudržných částí.
Povrch bude perimetrově perimetrovým náterem. Vnitřní vrstvu podlahy tvoří vyrovnací cementová stěrka o finální sířka no bází epoxidových pryskyřic v celkové tl. cca 5mm, barvo střešné světlo (RAL 7035).
- B** Sdl bude proveden keramický výšky 100mm v šedé barvě.
Odstranění stávajících podlahových krytín – keramický náter.
Po vyrovnaní podlahy bude provedeno její kompletní zateplení o odstranění nečistot a nesoudržných částí.
Povrch bude perimetrově perimetrovým náterem. Vnitřní vrstvu podlahy tvoří vyrovnací cementová stěrka o finální sířka no bází epoxidových pryskyřic v celkové tl. cca 5mm, barvo střešné světlo (RAL 7035).
- D** Vnitřní dveře (bytové dveře) osazené do nové ocelové zárubně. Dveřní křídlo s povrchem z fólie – barevné provedení dle požadavku investora.

ANGULICKÉ DVORY



Kreslil:	Ing. J. VYHNÁLEK	Stavěl:	Ing. J. VYHNÁLEK
Zpracoval:	Ing. J. VYHNÁLEK	Stavěl:	Ing. J. VYHNÁLEK
Zed. projektant:	Ing. J. VYHNÁLEK	Stavěl:	Ing. J. VYHNÁLEK
Technická kontrola:	Ing. J. VYHNÁLEK	Stavěl:	Ing. J. VYHNÁLEK
Kop. PRÁVNÍKOVÝ	Ing. J. VYHNÁLEK	Stavěl:	Ing. J. VYHNÁLEK
Investor: MĚSTO CHOČEN, JUD. KAMAROVÁ, 301, 565 01 CHOČEN		Stavěl:	Ing. J. VYHNÁLEK
Akce: ŘEMESLNÉ RUKODĚLNÉ DĚLNÝ PRO ŠKOLNÍ KLUB ZS CHOČENSKÉHO, CHOČEN		Stavěl:	Ing. J. VYHNÁLEK
Objekt:		Stavěl:	Ing. J. VYHNÁLEK
Architektonického stavební řešení		Stavěl:	Ing. J. VYHNÁLEK
PUDOVÝS 1,PP		Stavěl:	Ing. J. VYHNÁLEK